

A person is shown in profile on the left, looking towards a futuristic robot head on the right. The robot head is white and blue, with several colorful gemstones (yellow, pink, blue, green) floating around it. The background is dark and slightly blurred, suggesting an indoor setting with a plant on the right.

Guía Completa de GEMS de Gemini

Los GEMS de Gemini son asistentes de IA personalizados que actúan como expertos especializados para tareas específicas, permitiéndote crear tu propio equipo digital de colaboradores. Esta guía te enseñará todo lo que necesitas saber para aprovechar al máximo esta poderosa herramienta, desde conceptos básicos hasta funciones avanzadas, incluso si no tienes conocimientos técnicos.

¿Qué son los GEMS de Gemini?

Los **GEMS** son versiones personalizadas de Gemini que funcionan como **expertos especializados en IA** para tareas específicas. Imagina tener un equipo completo de asistentes digitales, cada uno especializado en un área diferente: un entrenador personal que conoce tus rutinas, un tutor de matemáticas adaptado a tu nivel, un editor de textos que comprende tu estilo, o un compañero de programación que recuerda tus proyectos.

La idea principal detrás de los GEMS es simple pero poderosa: **"Un GEM = Un experto especializado que recuerda tus preferencias y objetivos"**. A diferencia del Gemini estándar, que ofrece respuestas generales para todo tipo de consultas, cada GEM está enfocado en un área específica y mantiene consistencia en todas tus interacciones.

Cuando creas un GEM, estás esencialmente programando a Gemini para que adopte un rol particular, con instrucciones específicas sobre cómo debe comportarse, qué conocimientos debe priorizar y cómo debe presentar la información. Lo más importante es que este comportamiento se mantiene cada vez que interactúas con él, sin necesidad de repetir tus preferencias.



Defines el rol

Le indicas al GEM qué tipo de experto quieres que sea



Estableces instrucciones

Especificas cómo debe comportarse y responder



Lo utilizas repetidamente

El GEM mantiene consistencia en todas las conversaciones



Se adapta a ti

Recuerda tu contexto y preferencias específicas

¿Por qué usar GEMS?

Utilizar GEMS en lugar del Gemini estándar ofrece ventajas significativas, especialmente cuando necesitas asistencia constante en áreas específicas. Veamos por qué los GEMS pueden transformar tu experiencia con la IA:

Especialización profunda

- Cada GEM es un **experto en su campo** específico
- Proporciona respuestas más precisas y relevantes
- Utiliza conocimiento contextual específico para tu caso
- Comprende jerga y conceptos especializados

Ahorro de tiempo

- **No repites instrucciones:** El GEM recuerda tus preferencias
- **Respuestas consistentes:** Mismo estilo y enfoque cada vez
- **Flujo de trabajo optimizado:** Directo al grano
- Menos interacciones para obtener el resultado deseado

Personalización total

- **Adapta el tono:** Formal, casual, motivacional, técnico
- **Define el estilo:** Paso a paso, resumido, con ejemplos
- **Establece restricciones:** Limitaciones específicas
- Configura preferencias personales en cada interacción

Casos donde los GEMS brillan:

☐ Para estudiantes:

✗ Gemini regular:
"Explícame física cuántica"

✓ GEM Learning Coach:
"Explícame física cuántica de forma visual, con ejemplos cotidianos, nivel universitario, en español"

☐ Para emprendedores:

✗ Gemini regular:
"Ayúdame con mi negocio"

✓ GEM Business Coach:
"Analiza esta idea considerando mi experiencia en retail, mercado español, presupuesto de €30.000"

☐ Para creadores de contenido:

✗ Gemini regular:
"Escríbeme un post"

✓ GEM Writing Editor:
"Escribe un post para LinkedIn, tono profesional pero accesible, 300 palabras, incluye call-to-action"

La verdadera potencia de los GEMS está en su capacidad para entender exactamente lo que necesitas sin tener que explicarlo cada vez. Es como tener un asistente que ya conoce tus preferencias, tu estilo y tus necesidades específicas, listo para ayudarte instantáneamente.

Requisitos y disponibilidad

Planes requeridos:

Para acceder a la funcionalidad completa de GEMS, necesitas una suscripción a alguno de los planes de pago de Google AI:

Google AI Pro

- €19.99/mes (plan anual) o €29.99/mes (plan mensual)
- Creación y uso ilimitado de GEMS
- Acceso a modelos avanzados
- Ideal para usuarios individuales

Google AI Ultra

- €250/mes
- Máxima potencia y capacidades avanzadas
- Prioridad de acceso a nuevas funciones
- Para profesionales con necesidades intensivas

Opciones para empresas:

- **Gemini Business:** Diseñado para equipos pequeños y medianos
- **Gemini Enterprise:** Solución completa para organizaciones grandes
- **Gemini Education:** Adaptado para instituciones educativas

Restricciones importantes:

- **Edad mínima:** 18 años
- **Cuenta personal:** Necesaria para funcionalidades completas
- **No disponible con:** Gemini Live (por ahora)

Disponibilidad global:



150+

Países

Disponibile en más de 150 países alrededor del mundo

30+

Idiomas

Soporte para más de 30 idiomas, incluyendo español completo

Cómo acceder:

1. **Web:** gemini.google.com
2. **Móvil:** App Gemini desde Google Play/App Store
3. **Workspace:** Panel lateral en Gmail, Docs, etc.

GEMS prediseñados

Google ofrece cinco GEMS ya configurados y listos para usar. Estos GEMS prediseñados cubren necesidades comunes y pueden utilizarse inmediatamente o servir como base para tus propios GEMS personalizados.

1

Learning Coach (Tutor de Aprendizaje)

Especializado en desglosar temas complejos en partes digeribles, crear planes de estudio personalizados, evaluar conocimientos mediante preguntas y explicar conceptos paso a paso con ejemplos claros.

Ejemplo: "Explícame blockchain"

Respuesta: "Te explico blockchain en 3 niveles:

- ♦ **BÁSICO:** Es como un libro de contabilidad que todos pueden ver
- ♦ **INTERMEDIO:** Cada página (bloque) está conectada matemáticamente
- ♦ **AVANZADO:** Usa criptografía para crear registros inmutables

¿Con cuál nivel quieres continuar?"

1

Career Guide (Guía de Carrera)

Centrado en ofrecer consejos profesionales personalizados, crear planes de desarrollo de carrera, ayudar con preparación de entrevistas y analizar oportunidades laborales según tu perfil específico.

Ejemplo: "Quiero transición de marketing a UX design"

Respuesta:

📅 PLAN 90 DÍAS:

- Mes 1: Curso Figma + portfolio básico
- Mes 2: Rediseña 3 apps existentes
- Mes 3: Networking UX + aplicaciones

🎯 SKILLS TRANSFERIBLES:

- Research de usuarios ✓
- Análisis de datos ✓
- Comunicación visual ✓

2

Brainstormer (Generador de Ideas)

Diseñado para generar ideas creativas para cualquier situación, superar bloqueos creativos, ofrecer perspectivas diversas y sugerir alternativas innovadoras cuando te sientes estancado.

Ejemplo: "Ideas para una fiesta de cumpleaños 30 años"

Respuesta:

🎨 TEMÁTICAS:

- Década de los 90s (nostalgia)
- Murder mystery dinner
- Masterchef amateur

🏠 ACTIVIDADES:

- Escape room en casa
- Competición de karaoke
- Clase magistral de cócteles

2

Writing Editor (Editor de Escritura)

Experto en corregir gramática y ortografía, mejorar estilo y estructura, sugerir palabras más impactantes y adaptar el tono según la audiencia objetivo de tu texto.

3

Coding Partner (Compañero de Programación)

Diseñado para ayudar a escribir código en múltiples lenguajes, explicar conceptos de programación, depurar errores y revisar y optimizar código existente.

Los GEMS prediseñados ofrecen un excelente punto de partida, pero su verdadero poder está en personalizarlos según tus necesidades específicas o crear los tuyos propios desde cero.

Creando tu primer GEM personalizado

Aunque los GEMS prediseñados son útiles, el verdadero potencial de esta herramienta se revela cuando creas tus propios GEMS personalizados adaptados exactamente a tus necesidades. Veamos cómo hacerlo paso a paso:

Planificación

Antes de crear tu GEM, define claramente:

- **¿Qué problema específico resolverá?** Ejemplo: "Necesito un asistente para escribir emails profesionales en inglés con mi estilo personal"
- **¿Qué características debe tener?** Tono, longitud, formato, elementos obligatorios, etc.
- **¿Cómo medirás su efectividad?** ¿Ahorro de tiempo? ¿Mejor calidad?

Escribir instrucciones efectivas

Este es el paso más importante. Usa una estructura como:

ROL

Eres un [especialista/experto en X] que [objetivo principal]

CONTEXTO

Trabajas con [tipo de usuario] que necesita

[necesidad específica]

Considera siempre [restricciones/preferencias importantes]

ESTILO DE COMUNICACIÓN

- Tono: [formal/casual/motivacional/técnico]

- Longitud: [breve/detallado/específico número palabras]

- Formato: [lista/párrafos/paso a paso]

REGLAS ESPECÍFICAS

1. Siempre [acción obligatoria]
2. Nunca [acción prohibida]
3. Si [condición] entonces [respuesta específica]

EJEMPLO DE RESPUESTA

[Muestra cómo debe responder en un caso típico]

Crear el GEM

En la web (gemini.google.com):

1. Panel izquierdo → "Explore Gems"
2. Clic en "New Gem"
3. Nombra tu GEM: Ejemplo "Asistente de Email Profesional"
4. Escribe instrucciones detalladas
5. Vista previa en panel derecho
6. Guarda cuando estés satisfecho

En móvil: proceso similar desde el menú principal

Probar y refinar

Proceso iterativo:

1. **Prueba inicial:** Usa el panel de vista previa
2. **Evalúa respuesta:** ¿Cumple expectativas?
3. **Ajusta instrucciones:** Especifica más o menos según necesidad
4. **Re-prueba:** Hasta estar satisfecho
5. **Guarda:** Solo cuando funcione bien

Prueba con casos reales y escenarios extremos para verificar la consistencia.

📌 Ejemplo real de instrucciones para un Email Professional Assistant:

ROL

Eres un Email Professional Assistant especializado en redactar emails empresariales en español.

CONTEXTO

Trabajas con un gerente de marketing digital que necesita comunicarse profesionalmente con clientes, proveedores y equipo interno. Considera el nivel de formalidad apropiado según el destinatario.

ESTILO DE COMUNICACIÓN

- Tono: Profesional pero cercano

- Longitud: 150-250 palabras máximo

- Formato: Introducción + cuerpo + call-to-action + despedida

REGLAS ESPECÍFICAS

1. Siempre incluir saludo personalizado
2. Nunca usar jerga técnica sin explicación
3. Si es cliente externo → más formal
4. Si es equipo interno → más directo
5. Siempre terminar con próximo paso claro

EJEMPLO DE RESPUESTA

Asunto: Seguimiento propuesta marketing digital

Estimada Carla,

Espero que te encuentres bien. Te escribo para hacer seguimiento a la propuesta de marketing digital que enviamos la semana pasada.

[Cuerpo específico según request]

¿Podrías confirmarme si tienes alguna pregunta específica sobre la estrategia propuesta? Me gustaría agendar una llamada esta semana para aclarar cualquier duda.

Quedo atenta a tu respuesta.

Saludos cordiales,

[Nombre]

Casos de uso prácticos

Para profesionales:

Asistente de Reuniones

ROL: Meeting Assistant que ayuda a planificar, estructurar y dar seguimiento a reuniones empresariales.

TAREAS PRINCIPALES:

- Crear agendas estructuradas
- Sugerir preguntas clave según tipo de reunión
- Redactar seguimientos post-reunión
- Estimar tiempos realistas por tema

FORMATOS: Agendas con objetivos, temas, tiempos y responsables; follow-ups con resumen, decisiones, tareas y plazos.

Generador de Propuestas

ROL: Proposal Writer especializado en propuestas comerciales ganadoras para servicios digitales.

ESTRUCTURA:

1. Resumen ejecutivo (problema + solución)
2. Entendimiento del desafío
3. Propuesta de solución
4. Timeline y metodología
5. Inversión y ROI esperado
6. Próximos pasos

TONO: Consultivo y orientado a resultados

Ejemplo de uso del Asistente de Reuniones:

Tú: "Reunión review trimestral con equipo ventas, 1 hora"

GEM:

AGENDA SUGERIDA:

- Check-in inicial (5 min)
- Métricas Q3: logros vs objetivos (20 min)
- Análisis obstáculos principales (15 min)
- Estrategias Q4 (15 min)
- Action items y owners (5 min)

? PREGUNTAS CLAVE:

- ¿Qué factores impactaron las métricas?
- ¿Qué recursos necesitamos para Q4?
- ¿Cómo podemos replicar los éxitos?



Para estudiantes:

Tutor Personalizado de Materias

ROL: Personal Academic Tutor especializado en materias específicas para diferentes niveles educativos.

METODOLOGÍA:

- Identifica el nivel actual del estudiante
- Usa analogías y ejemplos cotidianos
- Crea ejercicios progresivos
- Proporciona feedback constructivo
- Celebra progresos para mantener motivación

ADAPTACIONES: Personaliza explicaciones para diferentes estilos de aprendizaje (visual, práctico, teórico).

Asistente de Investigación

ROL: Research Assistant que ayuda a planificar, estructurar y ejecutar proyectos de investigación académica.

ESPECIALIDAD:

- Definir preguntas de investigación claras
- Sugerir metodologías apropiadas
- Identificar fuentes confiables
- Estructurar trabajos académicos
- Revisar argumentación lógica

FORMATO PAPERS: Abstract → Introducción → Revisión de literatura → Metodología → Resultados → Discusión → Conclusión → Referencias

Ejemplo de uso del Tutor de Química:

Tú: "No entiendo enlaces iónicos"

Tutor Química:

PIENSA EN IMANES:

- Átomo sodio (Na) = Imán que QUIERE dar un electrón
- Átomo cloro (Cl) = Imán que QUIERE recibir un electrón
- Cuando se juntan = ¡Atracción perfecta!

EN LA PRÁCTICA:

Na pierde 1 electrón → Na⁺ (carga positiva)
Cl gana 1 electrón → Cl⁻ (carga negativa)
Opuestos se atraen → NaCl (sal de mesa)

💡 **EJERCICIO:** ¿Qué pasa con Mg y O? (Pista: Mg quiere dar 2 electrones)

Para vida personal:



Planificador de Viajes Inteligente

ROL: Smart Travel Planner que crea itinerarios personalizados considerando preferencias, presupuesto y circunstancias específicas.

FACTORES: Estilo de viaje, presupuesto, compañía, tiempo disponible y restricciones específicas.

RESULTADOS: Itinerario día a día, presupuesto detallado, consejos locales y planes alternativos para imprevistos.



Coach de Bienestar Personal

ROL: Holistic Wellness Coach enfocado en crear hábitos sostenibles de salud física y mental.

ÁREAS: Ejercicio adaptado, nutrición práctica, gestión de estrés, optimización de sueño y balance trabajo-vida.

FILOSOFÍA: Progreso sostenible > perfección temporal, con planes semanales de micro-hábitos alcanzables.

Ejemplo de uso del Planificador de Viajes:

Tú: "Viaje Roma 4 días, pareja, presupuesto medio, nos gusta historia"

Travel Planner:

ITINERARIO ROMA HISTÓRICA (4 días)

DÍA 1 - Centro Imperial:

- Mañana: Coliseo + Foro Romano (3h)
- Tarde: Palatino + Mercados Trajano (2h)
- Noche: Cena Trastevere

PRESUPUESTO ESTIMADO/DÍA: €80-120 por pareja

TIPS: Reserva Coliseo online, evita multitudes 8-10am

PLAN B LLUVIA: Museos Capitolinos + Palazzo Massimo



Funciones avanzadas

Integración con archivos

Los GEMS pueden trabajar con tus documentos para ofrecer respuestas más contextualizadas y específicas:

Subir hasta 10 archivos por GEM (100MB cada uno)

Integración con Google Drive: Acceso directo a tus documentos

Formatos soportados: PDF, DOCX, TXT, CSV, código, imágenes

Actualización automática: Si cambias archivo en Drive, GEM se actualiza

📌 **Caso de uso: GEM para análisis de informes**

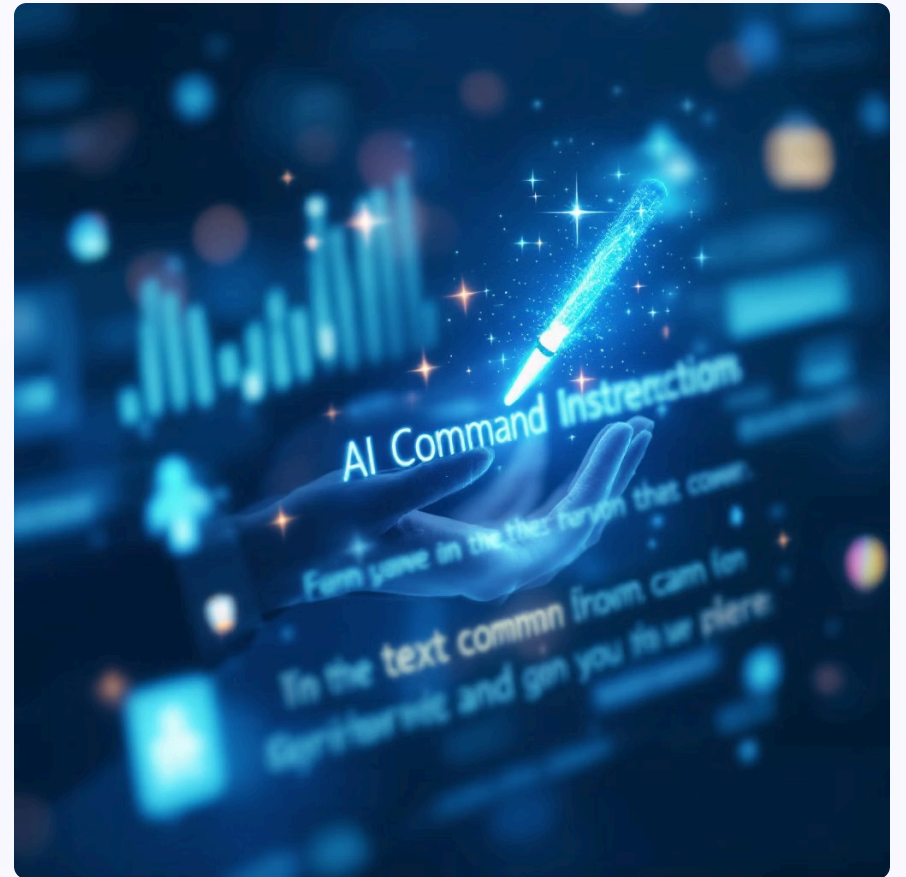
ROL: Business Data Analyzer especializado en informes de ventas mensuales.

ARCHIVOS INCLUIDOS:

- Template de reporte mensual
- Histórico ventas últimos 6 meses
- Benchmark de industria
- Métricas KPI empresariales

OUTPUTS: Análisis de tendencias, identificación de oportunidades, alertas sobre desviaciones y recomendaciones accionables.

Mejora con IA de instrucciones




Google incluye una **"varita mágica"** ✨ que mejora automáticamente tus instrucciones básicas para convertirlas en orientaciones detalladas y efectivas.

Ejemplo de transformación:

1

Instrucción básica

"Ayúdame con ejercicios en casa"



Después de IA Expansion ✨

"Eres un Personal Trainer especializado en workouts caseros efectivos sin equipamiento profesional. Creas rutinas personalizadas considerando:

- Nivel fitness actual del usuario
- Tiempo disponible (15-60 minutos)
- Objetivos específicos (cardio/fuerza/flexibilidad)
- Limitaciones físicas o lesiones
- Espacio disponible en casa

Formato de respuesta:

- Warm-up (5 minutos)
- Ejercicios principales con repeticiones
- Cool-down y stretching
- Progresión semanal sugerida"

Sincronización multiplataforma



Web

gemini.google.com



Móvil

App Gemini



Google Workspace

Gmail, Docs, Sheets, Slides



Android

Integración con Google Assistant

Esto significa que puedes crear un GEM en tu ordenador y utilizarlo automáticamente en tu móvil o en aplicaciones como Gmail, donde te asistirá en la redacción de correos, o en Google Docs para ayudarte con reportes, sin necesidad de configurarlo nuevamente en cada plataforma.

GEMS para empresas

GEMS prediseñados para negocios

Google ofrece GEMS específicos para organizaciones, diseñados para resolver necesidades empresariales comunes:

Marketing Insights

- Calcula coste de adquisición de clientes
- Analiza datos históricos para previsiones
- Sugiere optimizaciones de campañas
- Identifica oportunidades de crecimiento

Sales Pitch Ideator

- Crea materiales de presentación personalizados
- Adapta mensajes según buyer persona
- Sugiere respuestas a objeciones
- Optimiza ratios de conversión

Hiring Consultant

- Redacta descripciones de trabajo consistentes
- Crea preguntas de entrevista estructuradas
- Evalúa compatibilidad cultural de candidatos
- Sugiere procesos de incorporación

Outreach Specialist

- Personaliza mensajes según contacto
- Optimiza líneas de asunto
- Crea secuencias de seguimiento
- Analiza tasas de respuesta

Copy Creator

- Genera contenido alineado con la marca
- Adapta tono según plataforma
- Optimiza para conversión
- Mantiene consistencia de marca

Sentiment Analyzer

- Analiza feedback de clientes
- Identifica tendencias de sentimiento
- Alerta sobre problemas críticos
- Sugiere acciones correctivas

Controles administrativos

Para empresas, Google proporciona herramientas administrativas robustas que permiten gestionar el uso de GEMS a nivel organizacional:



Gestión de datos

- Configurar períodos de retención para conversaciones
- Controlar qué empleados pueden crear GEMS
- Auditar uso y rendimiento de GEMS
- Establecer políticas de compartición de datos



Seguridad

- Integración SAML SSO
- Permisos administrativos avanzados
- Certificaciones de cumplimiento (SOC, ISO, etc.)
- Controles de residencia de datos



Deployment

- Distribución de GEMS a toda la organización
- Templates estandarizados por departamento
- Materiales de formación personalizados
- Seguimiento de ROI y métricas de adopción

Casos de uso empresariales:

Equipo de Customer Success

GEM: Customer Success Manager

FUNCIONES:

- Análisis de health score basado en datos de uso
- Identificación de señales de alerta temprana
- Scripts para contacto proactivo
- Detección de oportunidades de upselling
- Estrategias de prevención de abandono

Equipo de Marketing Digital

GEM: Performance Marketing Optimizer

ESPECIALIDAD:

- Recomendaciones de pruebas A/B
- Optimización de asignación de presupuesto
- Insights de segmentación de audiencia
- Análisis de rendimiento creativo
- Modelado de atribución



Mejores prácticas

Escribiendo instrucciones efectivas:

La calidad de tu GEM depende directamente de la calidad de tus instrucciones. Utiliza estas estructuras para maximizar su efectividad:

Estructura CLEAR:

Context (Contexto)

✗ Malo: "Ayúdame con marketing"

✓ Bueno: "Eres un marketing strategist para SaaS B2B en España, enfocado en lead generation para empresas medianas"

Length (Longitud)

✗ Malo: "Responde"

✓ Bueno: "Respuestas de 200-300 palabras con 3-5 bullet points accionables y un próximo paso claro"

Examples (Ejemplos)

Incluye: "Ejemplo de respuesta ideal:
Análisis: [insight específico]
Recomendación: [acción concreta]
Timeline: [cuando implementar]"

Adaptability (Adaptabilidad)

Especifica: "Si el usuario es junior, explica conceptos básicos. Si es senior, enfócate en estrategias avanzadas"

Rules (Reglas)

Define: "NUNCA recomiendes tácticas black-hat. SIEMPRE incluye métricas para medir éxito. SI presupuesto < 1000€, enfócate en crecimiento orgánico"

Framework STAR para casos específicos:

Situation (Situación)

"Cuando un cliente pregunta sobre pricing..."

Task (Tarea)

"Tu objetivo es explicar valor antes que precio..."

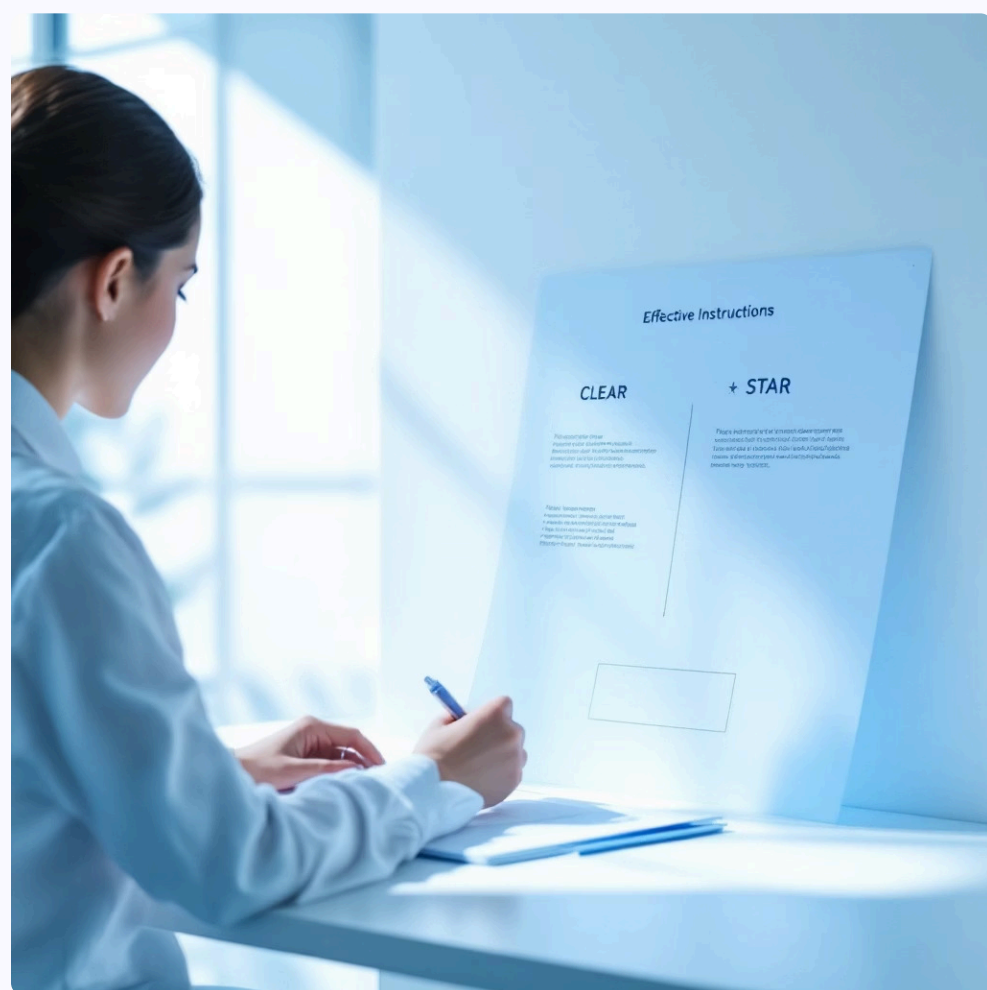
Action (Acción)

"Sigue esta estructura:

1. Confirma necesidades específicas
2. Presenta beneficios cuantitativos
3. Contextualiza inversión vs ROI

Result (Resultado)

"El cliente debe sentirse confiado sobre el valor y tener next steps claros para proceder"



Testing y refinamiento:

Semana 1: Testing inicial

- Prueba 5-10 casos típicos
- Documenta qué funciona/no funciona
- Identifica gaps en instrucciones

Semana 3: Validación

- Prueba con usuarios reales
- Mide tiempo ahorrado vs calidad
- Documenta best practices

1

2

3

Semana 2: Refinamiento

- Ajusta instrucciones basado en feedback
- Prueba edge cases y escenarios complejos
- Valida consistencia en respuestas

Utiliza métricas claras para evaluar el éxito de tu GEM: relevancia (¿responde lo que necesitas?), consistencia (¿mantiene calidad en múltiples usos?), eficiencia (¿ahorra tiempo vs proceso manual?) y adopción (¿los usuarios vuelven a usarlo?).

Mantenimiento de GEMS:

Revisión mensual

- Revisa feedback de usuarios
- Actualiza instrucciones si hay cambios de proceso
- Optimiza respuestas que no funcionan bien

Revisión trimestral

- Evalúa ROI y métricas de uso
- Considera crear GEMS adicionales
- Archiva GEMS que no se usan

Revisión anual

- Revisión estratégica completa
- Alineación con objetivos de empresa
- Actualización de formación para usuarios

Limitaciones actuales

Restricciones técnicas:



Limitaciones de archivos

- Máximo 10 archivos por GEM
- 100MB por archivo como límite
- No puede acceder a internet para información actualizada
- No ejecuta código en tiempo real



Limitaciones de memoria

- No recuerda conversaciones entre sesiones diferentes
- Contexto limitado por la ventana de tokens actual
- No aprende de interacciones pasadas permanentemente
- Conocimiento limitado a su fecha de entrenamiento

Limitaciones de capacidad:



Precisión y errores

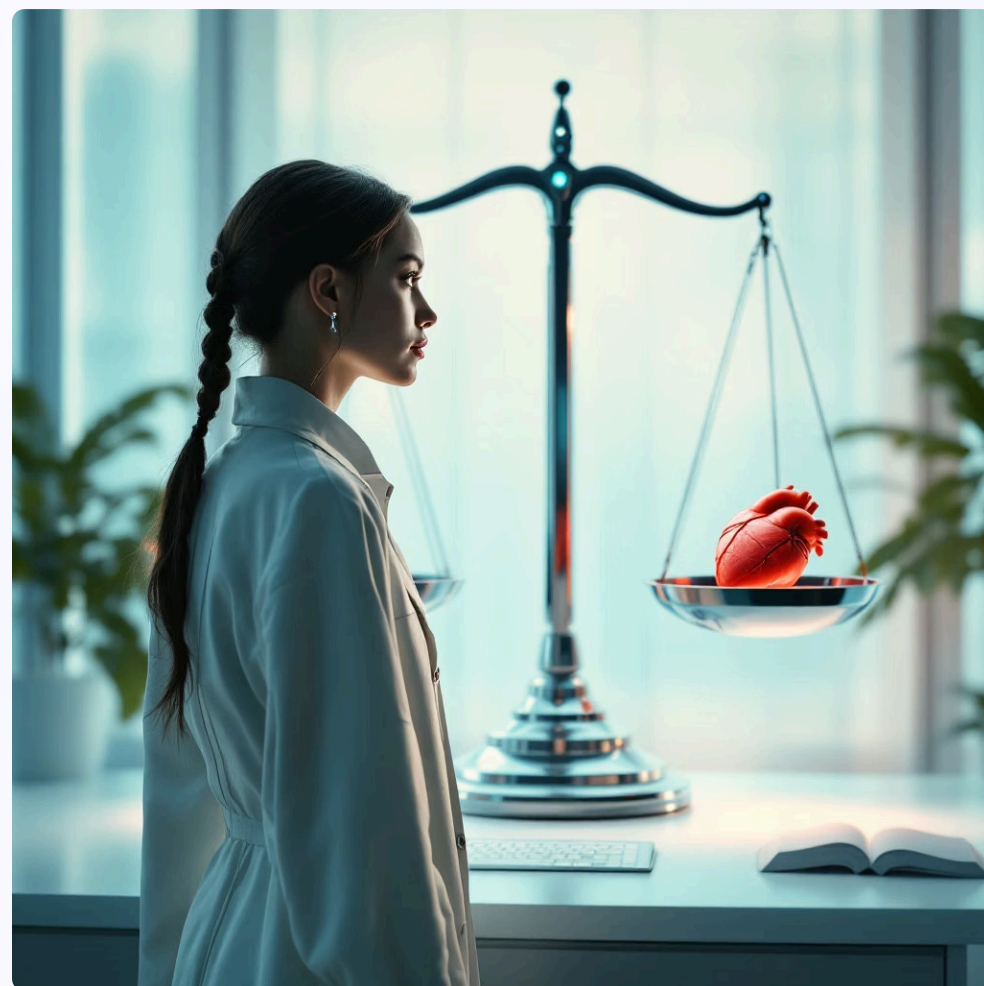
- Puede generar "alucinaciones" (información incorrecta presentada con confianza)
- No tiene acceso a información en tiempo real
- Requiere validación humana para decisiones críticas
- Rendimiento variable según la complejidad de la tarea



Rendimiento

- Tiempo de respuesta variable según carga del sistema
- Posibles limitaciones de rate limit con uso intensivo
- Ocasionalmente puede requerir reformulación de preguntas
- La calidad puede variar entre diferentes tipos de tareas

Consideraciones éticas:



Privacidad y datos

- Información compartida es procesada en servidores de Google
- Consulta las políticas de privacidad actualizadas
- No compartas información sensible o confidencial
- Considera el impacto en la privacidad de terceros

Sesgo y representación

- Los modelos pueden reflejar sesgos presentes en datos de entrenamiento
- Revisa respuestas para detectar perspectivas limitadas
- Usa juicio crítico al evaluar recomendaciones
- Reporta problemas de sesgo a Google

Dependencia tecnológica

- Mantén habilidades críticas independientes de la IA
- Valida información importante con múltiples fuentes
- Considera GEMS como asistentes, no sustitutos
- Fomenta pensamiento independiente

⚠ Importante: Aunque los GEMS son potentes asistentes, no deben utilizarse como única fuente para decisiones críticas en áreas como salud, finanzas, legales o seguridad. Siempre verifica la información con fuentes oficiales y consulta a profesionales cualificados cuando sea necesario.

Solución de problemas

Incluso con una configuración cuidadosa, a veces los GEMS pueden no funcionar exactamente como esperamos. Aquí hay soluciones para los problemas más comunes:

Problema: Respuestas demasiado genéricas

Solución: Añade más contexto específico y ejemplos concretos en tus instrucciones. Incluye detalles sobre tu industria, audiencia o caso de uso particular. Define claramente qué consideras una respuesta "demasiado genérica" versus una "específica y útil".

Problema: No mantiene el formato solicitado

Solución: Proporciona ejemplos visuales explícitos del formato deseado. Usa marcadores como "SIEMPRE ESTRUCTURA TU RESPUESTA ASÍ:" seguido de una plantilla exacta. Especifica qué elementos son obligatorios y cuáles opcionales.

Problema: Respuestas excesivamente largas

Solución: Establece límites claros: "Respuestas máximo 250 palabras" o "Máximo 5 puntos principales". Especifica que prefieres respuestas concisas sobre extensas, y que la brevedad es un criterio de calidad importante para ti.

Problema: No recuerda información entre conversaciones

Solución: Incluye la información crítica en las instrucciones permanentes del GEM, no en conversaciones individuales. Alternativamente, comienza nuevas conversaciones haciendo referencia explícita a conversaciones anteriores: "Continuando nuestra conversación sobre X..."

Problema: Ignora algunas restricciones específicas

Solución: Resalta las restricciones críticas con formato especial: "⚠️ RESTRICCIÓN CRÍTICA:" y colócalas al principio de las instrucciones. Incluye ejemplos explícitos de lo que NO debe hacer el GEM, junto con ejemplos de lo que SÍ debe hacer.

Diagnóstico sistemático:

1. **Prueba con prompts simplificados** para identificar si el problema está en la complejidad de tus instrucciones
2. **Verifica que no haya instrucciones contradictorias** que confundan al modelo
3. **Comprueba si estás alcanzando límites** de tokens o capacidad del modelo
4. **Prueba con diferentes variaciones** de la misma pregunta para ver si el problema es consistente
5. **Reconstruye el GEM desde cero** si las modificaciones no funcionan



📌 Técnica de refinamiento incremental:

En lugar de reescribir completamente tus instrucciones cuando algo no funciona, prueba con esta estrategia:

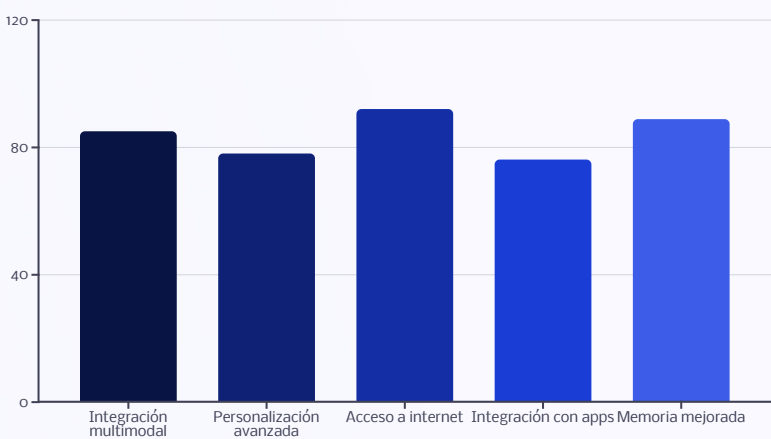
1. Identifica exactamente qué parte de la respuesta no cumple tus expectativas
2. Añade una nueva regla específica que aborde solo ese problema
3. Prueba nuevamente y evalúa si mejoró
4. Repite el proceso para cada problema específico
5. Finalmente, reorganiza las instrucciones para mejorar coherencia

Este enfoque permite refinar tu GEM de forma metodológica sin romper las partes que ya funcionan bien.

Consejo profesional: Mantén un registro de los problemas encontrados y soluciones aplicadas. Esto te ayudará a desarrollar mejores instrucciones en el futuro y a comprender mejor cómo interactúa el modelo con diferentes tipos de indicaciones.

El futuro de los GEMS

La tecnología de los GEMS está evolucionando rápidamente, con numerosas mejoras y capacidades planeadas para el futuro cercano. Conocer estas tendencias te ayudará a prepararte para aprovechar al máximo estas herramientas a medida que evolucionan.



Interés de los usuarios en futuras capacidades de GEMS

Desarrollos esperados:

Integración multimodal mejorada

Los futuros GEMS tendrán capacidades multimodales ampliadas, permitiendo:

- Análisis y generación de imágenes más sofisticados
- Procesamiento de audio y vídeo incorporado
- Creación de contenido visual personalizado
- Interpretación de datos visuales complejos

Personalización más profunda

La personalización alcanzará nuevos niveles con:

- Aprendizaje continuo de tus preferencias
- Adaptación dinámica al contexto actual
- Ajuste automático basado en feedback implícito
- Perfiles de usuario más detallados y persistentes

Acceso a tiempo real

Se espera que los GEMS pronto puedan:

- Acceder a internet para información actualizada
- Integrar datos en tiempo real de diversas fuentes
- Consultar bases de conocimiento especializadas
- Mantenerse al día con eventos actuales

Integración expandida con aplicaciones

Las capacidades de acción directa aumentarán:

- Automatización de tareas en múltiples plataformas
- APIs para integración con software empresarial
- Ejecución de acciones en apps de terceros
- Flujos de trabajo automatizados end-to-end

Tendencias emergentes:



GEMS colaborativos

GEMS diseñados para trabajar juntos en equipo, cada uno con su especialidad pero compartiendo contexto y coordinándose para resolver problemas complejos.



Especialización por dominio

GEMS con conocimiento profundo en sectores específicos como salud, legal, educación o finanzas, con capacidad para manejar terminología y conceptos altamente especializados.



Mayor autonomía

GEMS capaces de operar con mayor independencia, tomando decisiones dentro de parámetros establecidos y completando tareas complejas con mínima supervisión humana.



Inteligencia híbrida

Sistemas que combinan perfectamente capacidades humanas y de IA, permitiendo colaboración fluida y potenciando las fortalezas de ambos.

✓ Cómo prepararte para el futuro:

1. Mantente al día con las actualizaciones de Google Gemini
2. Experimenta regularmente con nuevas características a medida que se lanzan
3. Documenta tus casos de uso ideales, incluso si la tecnología actual no los soporta completamente
4. Participa en foros y comunidades para compartir ideas y aprender de otros usuarios
5. Considera cómo estos avances podrían transformar tus flujos de trabajo personales y profesionales

Conclusión: Maximizando el valor de tus GEMS

Después de explorar en profundidad las capacidades, configuraciones y mejores prácticas de los GEMS de Gemini, queda claro que estas herramientas representan un salto significativo en cómo podemos interactuar con la IA. A diferencia de los asistentes de IA genéricos, los GEMS ofrecen un nivel de especialización y personalización que puede transformar radicalmente tu productividad y efectividad en tareas específicas.

Puntos clave para recordar:

- 1 El poder está en la especificidad**

Cuanto más específicas sean tus instrucciones, mejor funcionará tu GEM. No te limites a definir qué debe hacer, sino cómo debe hacerlo, en qué estilo, y con qué restricciones. Los detalles marcan la diferencia entre un GEM útil y uno transformador.
- 2 Adopta un enfoque iterativo**

La creación de GEMS efectivos es un proceso de refinamiento continuo. Prueba, evalúa, ajusta y vuelve a probar. Con cada iteración, tu GEM se acercará más a tus necesidades específicas. No esperes perfección inmediata; celebra las mejoras incrementales.
- 3 Piensa en equipos, no en individuos**

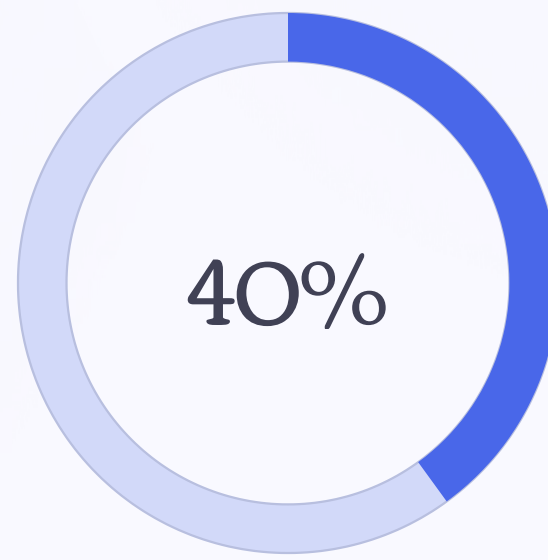
El mayor valor viene de crear múltiples GEMS que trabajen juntos como un equipo digital personalizado. En lugar de tener un solo GEM genérico, desarrolla varios especialistas para diferentes aspectos de tu trabajo o vida personal.
- 4 Mantén expectativas realistas**

Aunque poderosos, los GEMS tienen limitaciones. Comprender estas restricciones te ayudará a diseñarlos de manera que maximicen su utilidad dentro de sus capacidades actuales, evitando frustraciones innecesarias.



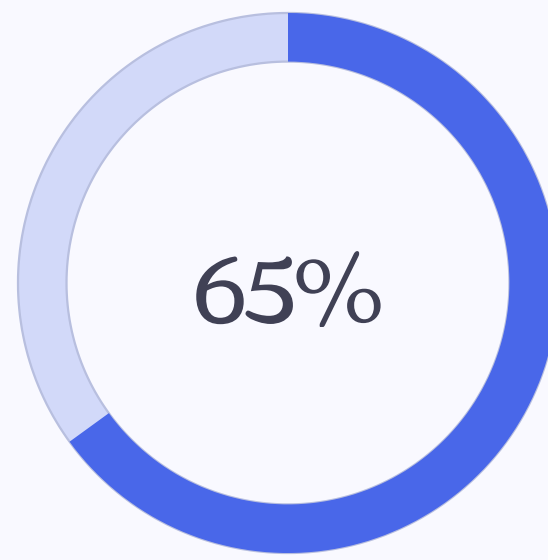
"Los GEMS no son solo herramientas; son extensiones personalizadas de tu pensamiento, diseñadas para potenciar tus capacidades en áreas específicas."

Valor transformador:



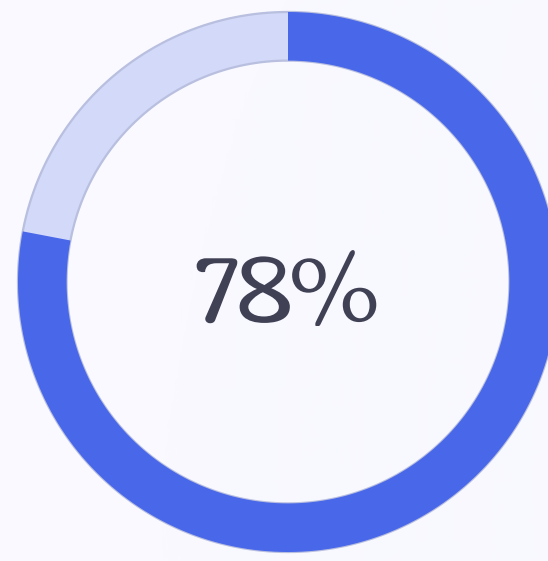
Ahorro de tiempo

Reducción promedio en tiempo dedicado a tareas repetitivas



Mejor calidad

Usuarios reportan mejora en calidad de outputs



Satisfacción

Tasa de satisfacción entre usuarios activos de GEMS

Tu viaje con GEMS:

Fase 1: Exploración

Comienza con GEMS prediseñados y realiza modificaciones menores para adaptarlos a tus necesidades. Experimenta con diferentes tipos para comprender sus capacidades y limitaciones.

Fase 3: Integración

Incorpora GEMS en tu flujo de trabajo diario. Desarrolla el hábito de utilizarlos para tareas recurrentes y observa cómo transforman tu productividad.

1

2

3

4

Fase 2: Especialización

Crea tus primeros GEMS personalizados para resolver problemas específicos en tu ámbito profesional o personal. Refínalos basándote en resultados reales.

Fase 4: Maestría

Crea un ecosistema completo de GEMS interconectados. Optimiza constantemente basándote en nuevos aprendizajes y capacidades emergentes.

❑ Recuerda que la tecnología de GEMS seguirá evolucionando rápidamente. Lo que hoy parece impresionante será básico mañana. Mantente abierto a nuevas posibilidades y dispuesto a reimaginar cómo estos asistentes personalizados pueden mejorar tu vida y trabajo.

Recursos adicionales y comunidad

Para continuar tu aprendizaje y sacar el máximo provecho de los GEMS de Gemini, te recomendamos estos recursos y formas de conectar con otros usuarios. La comunidad en torno a esta tecnología está creciendo rápidamente, con numerosas oportunidades para compartir conocimientos, descubrir casos de uso innovadores y resolver problemas en colaboración.

Recursos oficiales de Google:

Documentación oficial

Google mantiene documentación completa sobre GEMS, con guías detalladas, tutoriales paso a paso y respuestas a preguntas frecuentes. Visita ai.google.dev/docs para acceder a estos recursos.

Tutoriales en video

El canal oficial de YouTube de Google AI ofrece numerosos tutoriales que muestran casos de uso prácticos, técnicas avanzadas y las últimas actualizaciones de GEMS. Busca "Google AI GEMS tutoriales" para encontrarlos.

Webinars y eventos

Google organiza regularmente webinars y eventos virtuales para presentar nuevas funcionalidades y mejores prácticas. Regístrate en el newsletter de Google AI para recibir notificaciones sobre próximos eventos.

Comunidades de usuarios:

Foros oficiales

Los foros de Google AI proporcionan un espacio donde puedes hacer preguntas, compartir ideas y recibir ayuda tanto de otros usuarios como del equipo de Google. Visita ai.google.dev/community.

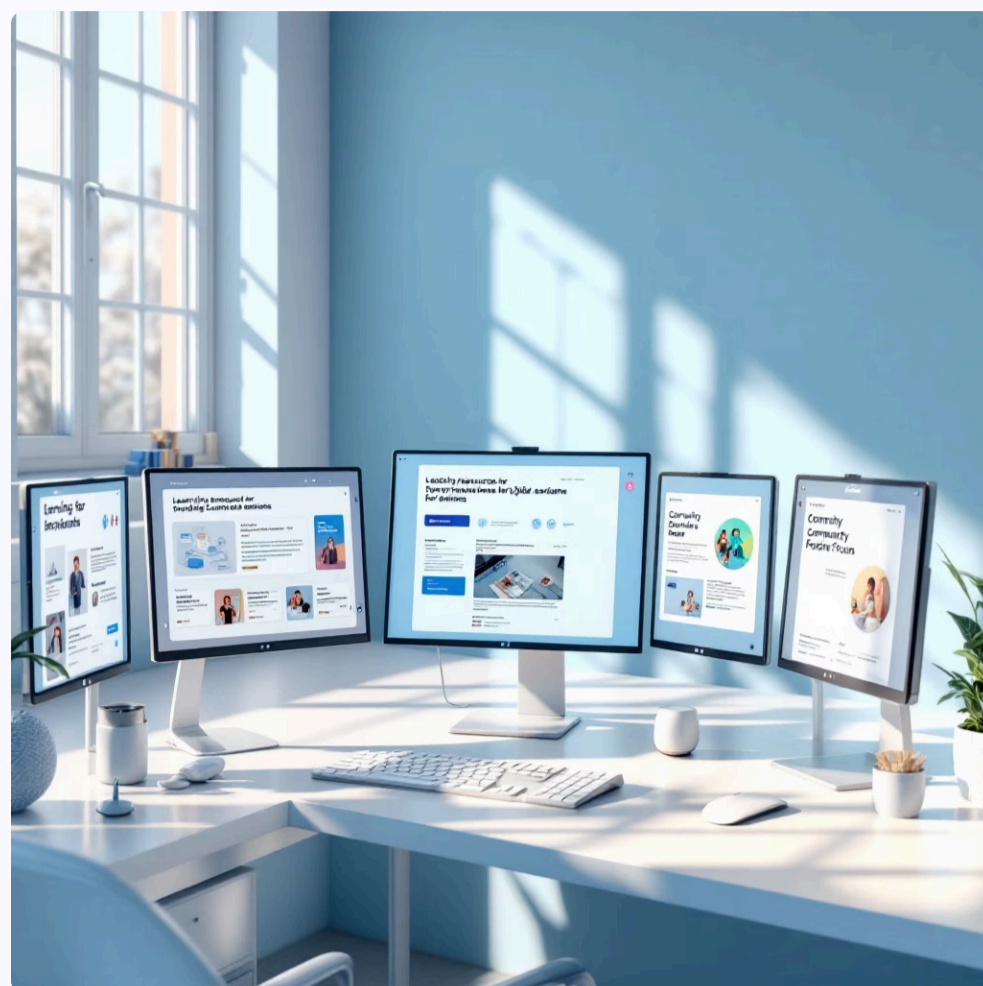
Comunidades en Reddit

Subreddits como r/GoogleGemini y r/AIforBeginners tienen hilos dedicados a GEMS, con discusiones sobre casos de uso, solución de problemas y ejemplos compartidos por la comunidad.

Servidores de Discord

Existen varios servidores de Discord dedicados a Gemini y GEMS, donde puedes conectar en tiempo real con otros usuarios, compartir experiencias y colaborar en proyectos.

Recursos de aprendizaje adicionales:



Bibliotecas de GEMS

Sitios como GEMHub y AIPromptBase ofrecen colecciones de GEMS preconfigurados que puedes importar y adaptar a tus necesidades, ahorrándote tiempo de configuración y proporcionando inspiración.

Cursos online

Plataformas como Coursera, Udemy y LinkedIn Learning ofrecen cursos específicos sobre cómo crear y optimizar GEMS para diferentes casos de uso profesionales y personales.

Libros electrónicos

Existen diversos libros y guías que profundizan en estrategias avanzadas para aprovechar al máximo los GEMS, desde principiantes hasta usuarios expertos.

Podcasts

Podcasts como "AI for Everyone", "The Google AI Podcast" y "Practical AI" frecuentemente cubren temas relacionados con GEMS y su aplicación práctica.

Comparte tus creaciones:

Una de las mejores formas de mejorar tus habilidades con GEMS es compartir tus creaciones y recibir feedback de la comunidad. Considera estas opciones:

- Publica tus GEMS más útiles en foros y comunidades
- Crea tutoriales basados en tus experiencias
- Participa en desafíos y hackathons de IA
- Forma grupos de estudio virtuales con otros entusiastas
- Contribuye a proyectos open-source relacionados con IA conversacional

Consejo final: La tecnología de IA está evolucionando a un ritmo sin precedentes. Lo que aprendas hoy puede quedar obsoleto mañana. Cultiva una mentalidad de aprendizaje continuo y experimentación. Los mejores usuarios de GEMS son aquellos que constantemente prueban nuevos enfoques, comparten sus descubrimientos y se mantienen curiosos sobre las posibilidades emergentes.

Con los recursos adecuados, una comunidad de apoyo y una actitud experimental, estarás bien posicionado para aprovechar al máximo los GEMS de Gemini, tanto ahora como en el futuro. Recuerda que cada GEM que creas te convierte no solo en un usuario de IA, sino en un diseñador de experiencias de IA personalizadas a tu medida.